

AZULEJOS SEVILLANOS

1. Alicatados
2. Cuerda seca
3. De relieve
4. De cuenca o arista
5. Planos o pisanos

1. Alicatados



- ◆ Eran cortados de losetas de colores.
- ◆ Los diseños estaban basados en tejidos árabes nómadas y polígonos geométricos

Alicatados...



- ◆ Los colores predominantes al principio eran el negro, blanco, turquesa; después anaranjado, rojizo y verde.
- ◆ Se usaban como recubrimientos.

2. Cuerda seca

- ◆ Se fabricaban con un molde tallado en una plancha de metal a bajo relieve y se perfilaban con óxido de manganeso y grasa a punto de cuero y antes de poner los esmaltes.



Cuerda seca...



- ◆ Los colores predominantes eran blanco, negro, azul celeste, verde, amarillo miel, morado claro y dorado.
- ◆ Se usaban principalmente para recubrimientos y escudos heráldicos y de propiedad.

3. De Relieve



- ◆ Eran fabricados con moldes
- ◆ Los motivos principales eran heráldicos para pavimentos y entierros.

De relieve...

- ◆ Se conocen desde los siglos XIII y XIV.



4. De Cuenca o Arista

- ◆ Con motivos tallados en negativo en molde con alvéolos o cuencas separados por aristas.
- ◆ Se sancochaban y después se coloreaban. Los colores más usuales son: blanco, verde, miel, azul de cobalto claro, violeta oscuro casi negro, y algunas veces dorado.



Cuenca Mudéjares



- ◆ Este tipo aparece primero, imitan siempre a los alicatados con lacerías y estrellas, por eso siempre forman composiciones geométricas.

Cuenca Isabelinos

- ◆ Los motivos de este estilo son de tipo vegetal o imitan tapices.



Cuenca Renacentistas

- ◆ Los azulejos de este tipo son copia de artesanados de madera (techos tallados de madera) y grutescos.
- ◆ El grutesco es un adorno caprichoso que imita a los encontrados en las grutas del palacio del emperador romano Tito.



5. Planos o Pisanos



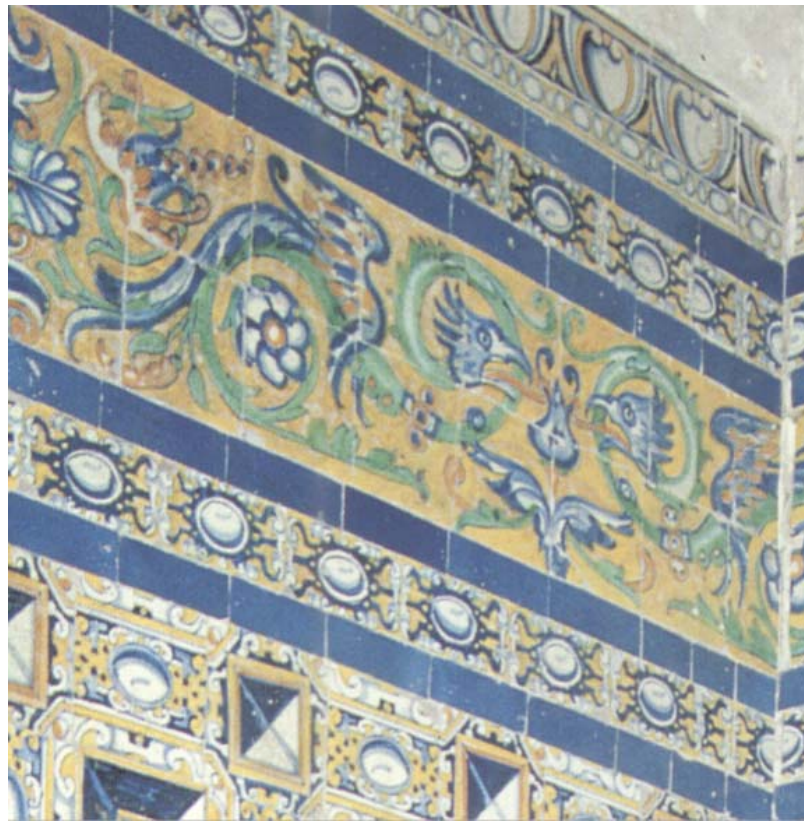
- ◆ Se desarrollaron a partir del siglo XV.
- ◆ Son planos y pintados sobre un baño de esmalte blanco crudo.

Pisanos...



- ◆ Se decoraban a pincel con colores a partir de óxidos metálicos según los colores del renacimiento italiano.
- ◆ Existen varios estilos, que son:

Planos estilo Veneciano

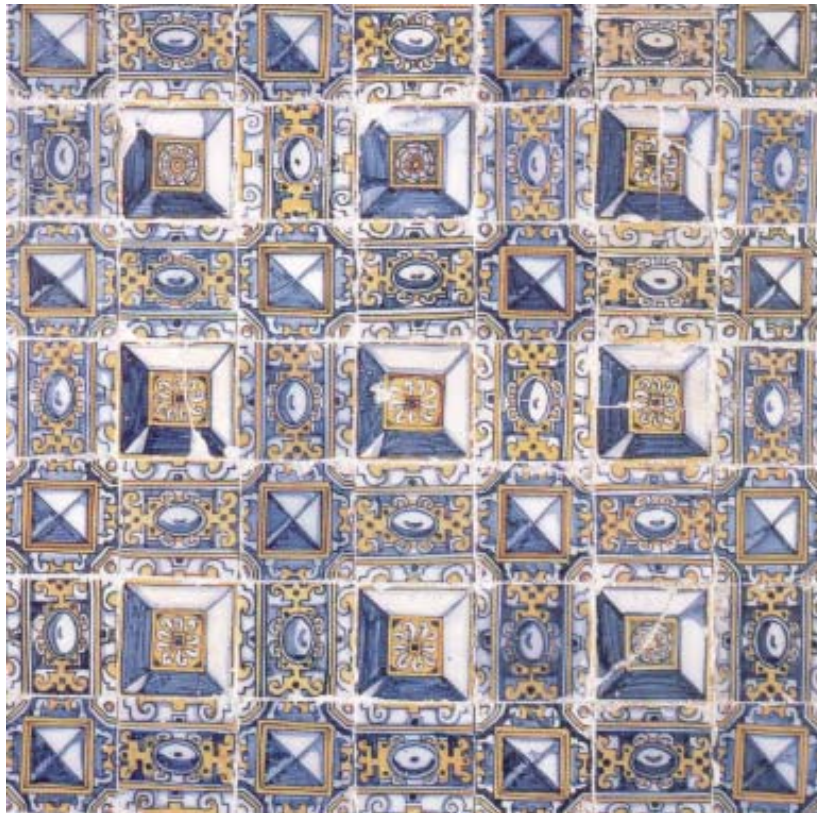


Veneciano...

- ◆ Es una variante del estilo pisano.
- ◆ Los diseños son repetitivos de follajes inspirados en los tejidos.
- ◆ Son una fusión de las lacerías árabes con los textiles de Venecia.



Veneciano...



- ◆ Dentro de este estilo destacan grandemente los del tipo conocido como *punta de clavo*, con diseños que crean una ilusión de un modelo cuadrangular, solo para áreas extensas en paredes.

De “Muestra”

- ◆ Se trata de paños con motivos repetidos que se rodeaban de motivos que combinaban los grutescos platerescos con representaciones renacentistas con colores azul, verde, blanco, negro, ámbar, amarillo y naranja.
- ◆ Era una mezcla del estilo mudéjar y veneciano.



Los azulejos en el siglo XVIII



- ◆ Predomina el gusto por el monocromo (azul y blanco), aunque también hay obras policromas.
- ◆ Se subdividen en dos tipos:

Tipo Delft

- ◆ Delft es una ciudad holandesa famosa ya que ahí se producían casi exclusivamente azulejos monocromos en azul sobre fondo blanco.



Delft...



- ◆ Siempre llevaban un tema central e independiente para cada azulejo enmarcado por un círculo tangente a los límites cuadrados del azulejo. Además en los ángulos tenía dibujada una flor o un punto.

Delft...

- ◆ En la ciudad de Triana, España, también había policromos. Los temas eran variados, el sol, la luna, estrellas, personajes de busto o cuerpo entero (damas, letrados, etc.) cestos con flores y frecuentemente montería.



De Montería



- ◆ Los azulejos de montería incluían figuras de animales y cazadores. Se ejecutaban con trazos deficientes e incorrectos pero daban la sensación de vida ligera y espontánea así como caprichosa.
- ◆ El tema más usado era la caza.

Azulejos “De propio”

- ◆ Se trata de placas de propiedad, heráldicas, con texto corto y/o número de inventario, nomenclatura de calles, o cuartel, barrio, manzana o número de casa.
- ◆ También se les conoce como azulejos de *Olavide*, apellido de un famoso coleccionista de este tipo de azulejos.

Tipos de azulejos sevillanos

- ◆ 1. Alicatados
- ◆ 2. Cuerda seca
- ◆ 3. De relieve
- ◆ 4. De cuenca o arista
 - Mudéjares
 - Isabelinos
 - Renacentistas
- ◆ 5. Planos o pisanos
 - Veneciano
 - De muestra
 - Monocromos
 - Delft
 - De montería
 - De propio